



Upute za korištenje prijenosnog aparata za
kavu WACACO Picopresso

UPOZORENJE

Pažljivo pročitajte ove upute prije prvog korištenja Picopresso aparata za kavu. Na taj ćete način spriječiti moguće zdravstvene rizike i opasnosti od oštećenja uređaja.

- Ne koristite Picopresso u bilo koje druge svrhe osim one za koje je uređaj namijenjen.
- Nakon raspakiranja, provjerite je li Picopresso netaknut i neoštećen.
- Materijale u kojima je uređaj zapakiran (plastična vrećica i sl.) čuvajte izvan dohvata djece jer mogu biti potencijalni izvor opasnosti.
- Čuvajte Picopresso van dohvata djece.
- Ne stišćite klip za pumpanje sve dok posuda za vodu i kavu nisu na svom mjestu.
- Nikada ne pijte kavu direktno iz Picopressa jer bi se mogli opeći vrućom kavom.
- Ne stavljajte Picopresso na plinsku ili električnu ploču, u pećnicu, mikrovalnu pećnicu ili perilicu posuđa.
- Za čišćenje koristite samo čistu vodu bez ikakvih drugih tekućina.
- Nikada ne zagrijavajte vodu direktno u posudi za vodu Picopresso aparata za kavu. Vodu morate zagrijati pomoću nekog vanjskog uređaja kao što je kuhalo za vodu, a zatim je uliti u posudu za vodu u aparat.
- Čistite Picopresso aparat pažljivo i redovito nakon svakog korištenja.
- Ne koristite nikakvu drugu opremu koju nije preporučio proizvođač jer bi u protivnom ona mogla uzrokovati oštećenja ili ozljede.
- Ne koristite Picopresso aparat za kavu ako je oštećen ili neispravan.
- Ne pokušavajte sami rastavljati ili popraviti Picopresso aparat za kavu. U slučaju kvara na uređaju, kontaktirajte proizvođača ili prodavača.
- Ako se opečete, odmah upotrijebite hladnu vodu da biste ohladili opečeno područje i kontaktirajte liječnika ako je to potrebno.

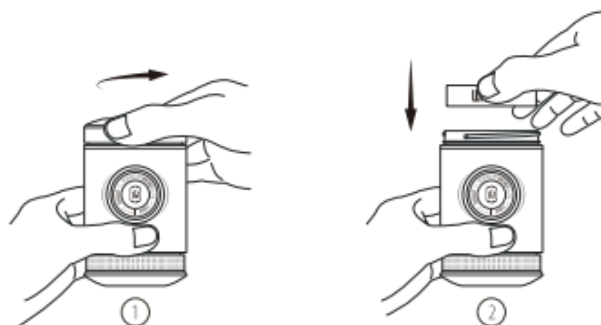
KORIŠTENJE

Picopresso aparat namijenjen je za osobnu upotrebu. Nije prikladan za korištenje u komercijalne, profesionalne ili industrijske svrhe. Korištenje Picopresso aparata u bilo koje druge svrhe osim onih navedenih u ovom priručniku može uzrokovati ozljede i poništiti jamstvo na proizvod. Wacaco Company Limited i NajTrade d.o.o.

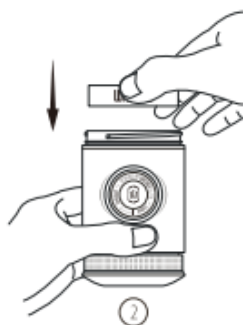
ne snose odgovornost za bilo kakve ozljede ili štetu uzrokovanu nepravilnim korištenjem Picopresso aparata.

Putno pakiranje

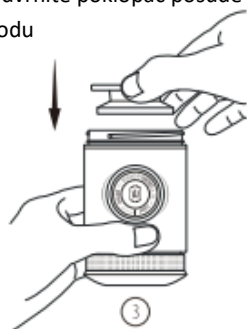
Originalno pakiranje uključuje torbicu za aparat, tamper i lijevak. Svaki navedeni dio zapakiran je zasebno. Međutim, sva ova oprema stane u Picopresso aparat.



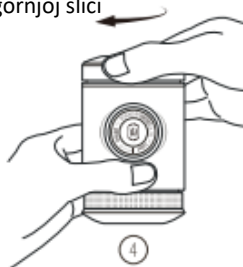
1
Odvrnite poklopac posude za vodu



2
Stavite lijevak u posudu za vodu kao što je prikazano na gornjoj slici

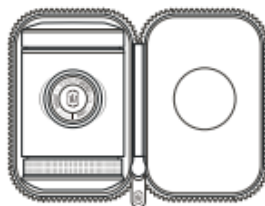


3
Stavite tamper u lijevak

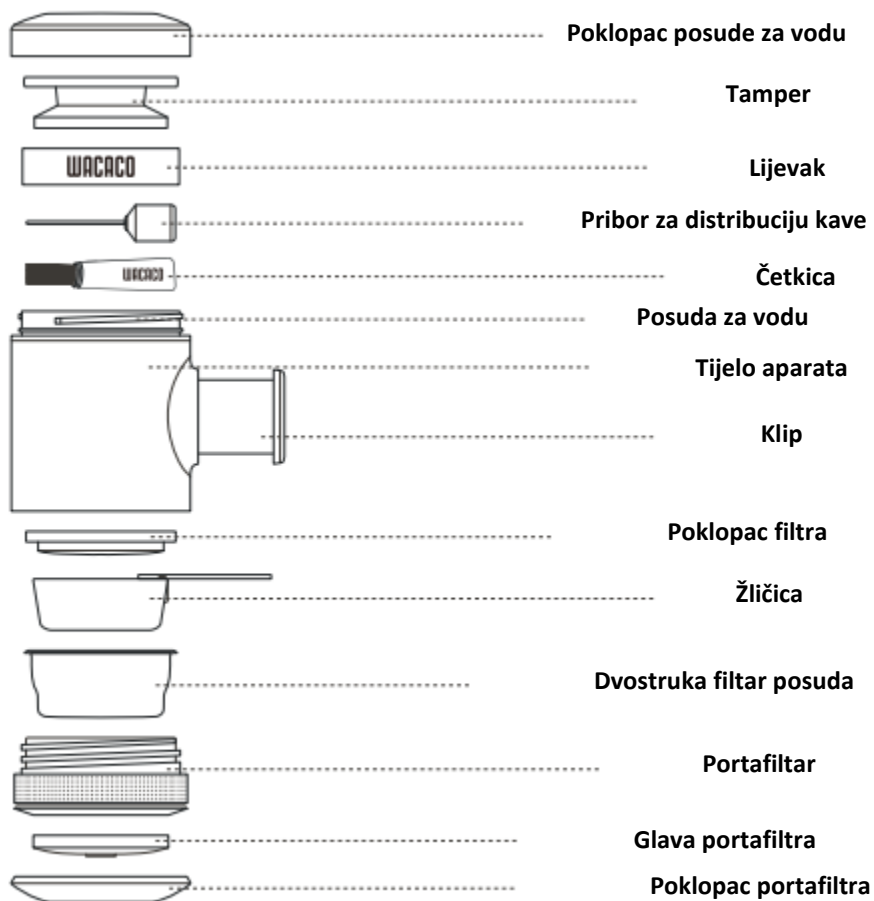


4
Zatvorite poklopac posude za vodu

Sada možete pospremiti Picopresso aparat u putnu torbicu



OPIS PROIZVODA



UPUTE ZA KORIŠTENJE



①

Odvagnite 16 – 18 g kave u zrnju



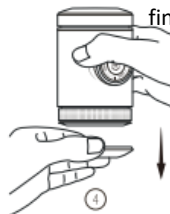
②

Sameljite kavu na vrlo finu razinu mljevenja (pogledajte online tablicu finoće mljevenja)



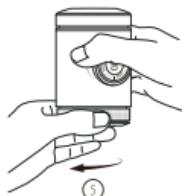
③

Stavite kuhati vodu



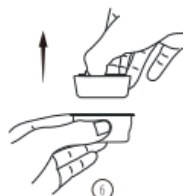
④

Odstranite poklopac portafiltera



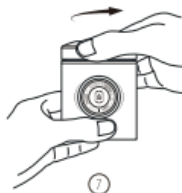
⑤

Odvrnite portafiltar



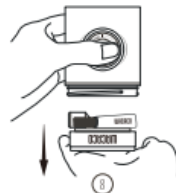
⑥

Izvadite žličicu iz posude



⑦

Odvrnite poklopac posude za vodu



⑧

Uklonite tamper, lijevak, četkicu i distributor kave iz posude za vodu



⑨

Stavite lijevak na gornji dio posude

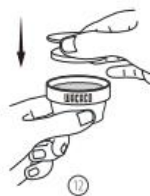


⑩

Stavite samljevenu kavu u dvostruku posudu



Koristite distributor za
ravnomjernu raspodjelu kave



Tamperom pritisnite
kavu



Odvrnite klip



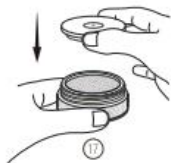
Ulijte kipuću vodu u posudu
za vodu



Ispumpajte jedan ciklus iznad šalice
kako biste zagrijali uređaj i šalicu



Uklonite višak vode iz posude za
vodu i ispraznite šalicu



Stavite dvostruku filter posudu
na portafilter i dodajte poklopac
filtra na vrh



Zavrните portafilter



Ponovno dodajte kipuću vodu u posudu za
vodu



Zavrните poklopac posude za vodu



Stavite Picopresso iznad šalice i počnite pumpati. Držite Picopresso s obje ruke kao što je prikazano na slici



Pumpajte 8 puta, a potom pričekajte 10 sekundi da se dovrši ekstrakcija kave



Nastavite pumpati sve dok ne dobijete potrebnu dozu kave u omjeru 1:2 (36 g espressa na 18 g mljevene kave)

KAKO POSTIĆI NAJBOLJE REZULTATE

- Kupujte svježe prženu kavu iz lokalnih pržionica kave
- Koristite filtriranu vodu
- Koristite vagu za vaganje mljevene kave i količine pripremljenog espressa
- Kavu sameljite neposredno prije pripreme. Preporučamo korištenje kvalitetnog ručnog mlinca za kavu s keramičkim kamenjem za mljevenje kave
- Prije korištenja tampera, upotrijebite opremu za distribuciju kave u dvostrukoj filter posudi

- Za savršen espresso koristite tzv. portafiltar bez dna tako da uklonite glavu portafiltra. Na taj ćete način moći promatrati cijeli proces ekstrakcije kave te na vrijeme uočiti slijepe točke i neravnomjernu ekstrakciju kave.

ČIŠĆENJE FILTER POSUDE

- Pumpajte aparat oko 20 – 30 puta iznad sudopera ili šalice kako biste uklonili višak vode
- Odvrnite portafiltar. Talog kave u filter posudi trebao bi biti suh.
- Uklonite filter posudu s portafiltra. Neki dijelovi mogu biti još vrući.
- Istresite talog kave iz filter posude.

ČIŠĆENJE APARATA ZA KAVU

Vrlo je važno redovito čistiti Picopresso aparat nakon svake upotrebe. Uz pravilnu brigu, Picopresso aparat moći ćete koristiti mnogo godina. Nijedan dio Picopresso aparata nipošto ne stavljajte u perilicu posuđa!

Nakon što ste uklonili talog kave iz filter posude, vrijeme je za čišćenje aparata za kavu:

- Ulijte čistu vodu u posudu za vodu.
- Pumpajte aparat iznad sudopera ili neke prazne posude kako biste očistili sustav za pumpanje. Ispumpajte cijeli sadržaj vode.
- Operite sve dijelove pod tekućom vodom.
- Pustite da se svi dijelovi aparata dobro osuše prije nego što ih ponovno sastavite.

RJEŠAVANJE PROBLEMA

Picopresso aparat ima ventil za smanjenje tlaka. Kad je tlak u filter posudi previsok, otvara se sigurnosni ventil koji omogućuje vodi da se vrati u posudu za vodu. Ako se ventil otvorio, pričekajte nekoliko minuta prije nego što pokušate pripremiti novi espresso.

Da biste pripremili savršeni espresso, vrlo je važno održavati unutarnji tlak između 8 i 12 bara i izbjeći otvaranje ventila za smanjenje tlaka. Postoje tri parametra koje biste trebali kontrolirati u tu svrhu:

- količina mljevene kave. Prevelika količina mljevene kave u filter posudi povećava unutarnji tlak
- finoća mljevenja kave. Unutarnji tlak povećava se ako je kava previše fino samljevena
- brzina pumpanja. Brzo pumpanje povećava unutarnji tlak

Ako kava curi premalo ili uopće ne curi:

- smanjite brzinu pumpanja
- sameljite nešto grublju kavu
- smanjite količinu mljevene kave

Ako kava prebrzo curi i ne stvara se krema:

- sameljite nešto finiju kavu
- povećajte količinu mljevene kave na maksimalno 18 g

SIGURNOST

Picopresso ispunjava sve sigurnosne norme za korištenje u doticaju s hranom. Picopresso je u potpunosti BPA-free proizvod.



JAMSTVO

Za Picopresso nudimo standardno zakonom određeno jamstveno razdoblje. Ovo je jamstvo neprenosivo i nije moguća kompenzacija u financijskoj gotovini. Jamstvo se ne odnosi na proizvode koji su se koristili na drugačiji način od onoga utvrđenoga u ovoj uputi za upotrebu.

Jamstvo se jednako tako ne odnosi na:

- Oštećenje koje proizlazi iz neprikladnog korištenja, zanemarivanja brige ili bilo koje druge upotrebe Picopressa u svrhe koje nisu navedene u ovom priručniku.
- Zamjena O-prstena, filtracijskog koša, mjerice i četkice.
- Oštećenja vanjskog izgleda, oštećenja uzrokovana korozijom ili postupnim habanjem.

Bilo kakvih zahvati ili popravci koje su izvršile neovlaštene osobe za posljedicu imaju prekid jamstva na proizvod.

SASTAV

Aparat za kavu proizveden je od izdržljive plastike bez udjela BPA. Porta filter je proizveden od pocinčanog čelika.

OSTALO

Prodavatelj i uvoznik: NajTrade s.r.o. Húskova 31, 04023 Košice, MBS: 50590502.

Proizvođač: Wacaco Company Limited, Proizvedeno u Kini.

Aparat za kavu moguće je kupiti u e-shopu www.kavashop.hr