



**WACACO**

Uputa za upotrebu prijenosnog aparata za kavu  
WACACO Nanopresso

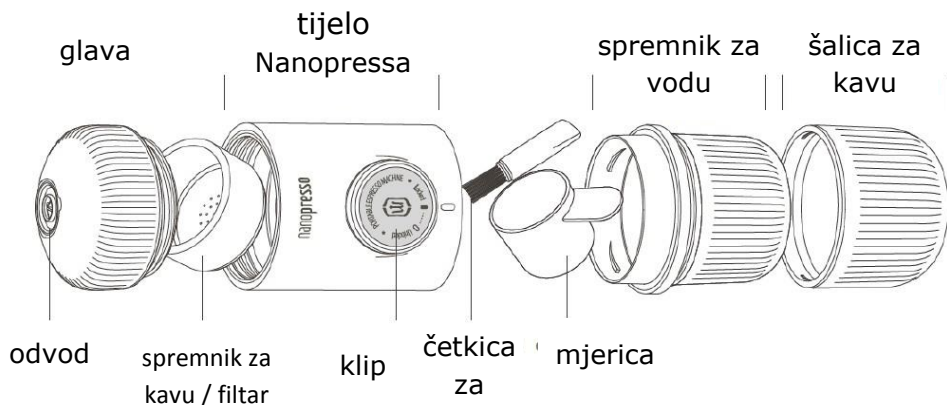
## UPOZORENJE

Pažljivo pročitajte ovu uputu za upotrebu prije prvog korištenja aparata Nanopresso. Tako ćete izbjeći rizik od oštećenja zdravlja i štete na uređaju.

- Nemojte koristiti Nanopresso u drugu svrhu osim one za koju je namijenjen.
- Nakon raspakiranja uvjerite se da je Nanopresso neoštećen.
- Ambalažni materijal (plastična vrećica i sl.) ne ostavljajte u doseg djece, za njih može biti potencijalan izvor opasnosti.
- Nemojte djeci davati da koriste i igraju se s aparatom Nanopresso.
- Nemojte pritiskati klip dok spremnik s vodom i kavom nisu na svojem mjestu.
- Nikada nemojte piti kavu izravno iz Nanopressa, mogli biste se opeći vrućom kavom.
- Nemojte stavljati Nanopresso na plinsku ili električnu vruću ploču, u pećnicu, mikrovalnu pećnicu ili perilicu posuđa.
- Za čišćenje koristite samo čistu vodu, nemojte koristiti nijednu drugu tekućinu.
- Nikada nemojte zagrijavati vodu izravno u spremniku za vodu iz Nanopressa. Voda se mora skuhati upotrebom vanjskog potrošača, kao što je na primjer kuhalo i zatim uliti u spremnik za vodu.
- Pažljivo i redovito čistite Nanopresso nakon svake upotrebe.
- Nemojte koristiti nikakvu dodatnu opremu koju nije izravno preporučio proizvođač jer bi moglo doći do ozljeda.
- Nemojte koristiti Nanopresso ako su na njemu znakovi oštećenja ili neispravnosti.
- Nemojte pokušavati Nanopresso rastaviti ili popraviti. U slučaju neispravnosti obratite se proizvođaču ili prodavatelju.

- Ako ste se opekli, odmah stavite hladnu vodu kako biste ohladili opečeni dio i u slučaju potrebe obratite se liječniku.
- Za punjenje spremnika za kavu uvijek koristite samo jednu mjericu (8 g) mljevene kave.

## OPIS PROIZVODA



## UPOTREBA

Nanopresso je namijenjen za osobnu upotrebu. Upotreba Nanopressa u drugu svrhu i na način drugačiji od onog navedenog u ovom dokumentu može uzrokovati ozljede i ukinuti valjanost jamstva proizvoda. Wacaco Company Limited i NajTrade s.r.o. ne preuzimaju odgovornost za eventualne ozljede ili štetu uzrokovanu nepravilnom upotrebom Nanopressa.

## SIGURNOST

Nanopresso ispunjava sve sigurnosne norme za upotrebu u kontaktu s jelom. Nanopresso je 100 % bez BPA.



## ZAŠTITA OKOLIŠA

Svi ambalažni dijelovi Nanopressa izrađeni su od materijala koji se može reciklirati.



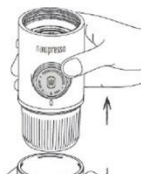
## UPUTE



1. Odvrite glavu.



2. Uzmite spremnik za kavu.



3. Odvojite šalicu za kavu. Ne odvajajte ako je spremnik pun vode.



4. Odvrite spremnik za vodu.



5. Uzmite mjericu i četkicu.



6. Napunite mjericu mljevenom kavom (8 g).



7. Stavite filter na mjericu s kavom.



8. Pažljivo okrenite mjericu s kavom i uspite njezin sadržaj do spremnika s filtrom. Na kraju mjericom pritisnite kavu.



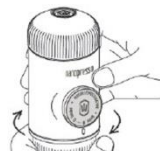
9. Stavite spremnik s filtrom natrag u Nanopresso.



10. Zavrните glavicu natrag na mjesto.



11. Nalijte vruću vodu u spremnik za vodu. Spremnik stavite na ravnu i čvrstu površinu.



12. Zavrните tijelo Nanopressa na spremnik s vrućom vodom. Pazite kako se ne biste opekli.



13. Otpustite klip.



14. Primite Nanopresso u obje ruke i počnite pumpati



15. Prvih 8 pritisaka stvara ispravan tlak. Zatim nastavite polako pumpati dok kava ne počne teći.

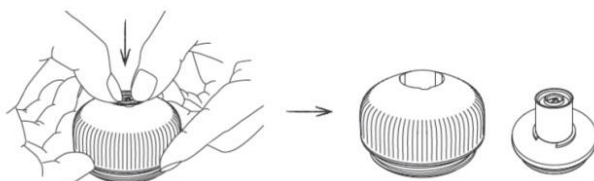
## ČIŠĆENJE

Pazite na svoj Nanopresso i redovito ga očistite nakon svake upotrebe. Ako se za njega budete dobro brinuli, izdržat će mnogo godina. Ne stavljajte nijedan dio Nanopressa u perilicu posuđa!

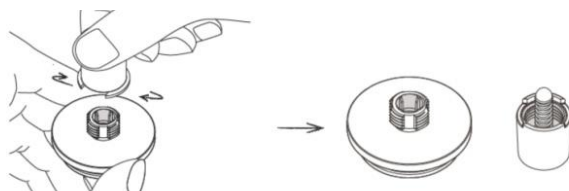
Redovito nakon svake upotrebe isperite sve odvojive dijelove (vidi sliku) pod tekućom vodom kako biste uklonili sve nečistoće od kave. Ostavite da se pojedini dijelovi samostalno osuše. Za ostale dijelove Nanopressa preporučujemo čišćenje vlažnom krpicom.



Otpriblike nakon svake 20-e kave potrebno je temeljitije očistiti glavu i mlaznice. Očistite ih temeljitim ispiranjem u vrućoj vodi pomoću priložene četkice za čišćenje.

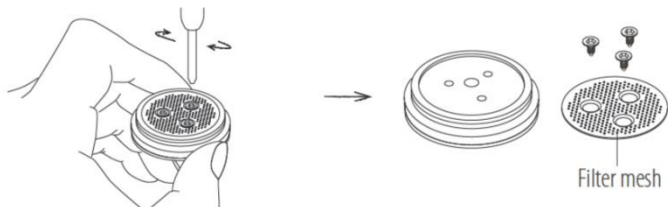


1. Odvojite dio s mlaznicom.



2. Rastavite mlaznicu otpuštanjem viiaka.

Otpriblike nakon svake 100-te kave potrebno je očistiti porta filter i prostor ispod njega.



## ODLAGANJE

Nanopresso je izrađen od visokokvalitetnih materijala koji se mogu ponovno koristiti ili reciklirati. Nakon prestanka korištenja predajte Nanopresso na odgovarajuće sakupljalište otpada.

## SAVJETI ZA BOLJI REZULTAT

- Koristite filtriranu vodu i svježe mljevenu kavu.
- Prije upotrebe unaprijed zagrijte sve dijelove Nanopressa tako da kroz njega najprije propumpate samo vruću vodu (bez dodavanja kave).
- Sameljite zrna kave neposredno prije pripreme kave, najbolje u mlincu s keramičkim kamenovima za mljevenje.
- Prilikom punjenja spremnika za kavu koristite donju stranu mjerice i pritisnite kavu u spremnik kako ne bi ispadala van. Provjerite jeste li uzeli točno 8 grama kave.
- Pumpajte u pravilnom tempu: jedan pritisak po sekundi. Ekstrakcija većine tipova espressa (ristretto, klasični espresso, dvostruki espresso) traje i do 30 sekundi. Nemojte se žuriti, uzmite si vremena.

## **OTKLANJANJE POTEŠKOĆA**

Kava iz Nanopressa ne curi ili malo curi:

- Porta filter je opterećen. Potrebno je otpustiti 3 vijka iz porta filtra te oba dijela dobro očistiti i ukloniti talog kave.
- Smanjite brzinu pumpanja.
- Grublje sameljite kavu. Ako koristite unaprijed samljevenu kavu, pokušajte smanjiti snagu pumpanja ili smanjite količinu samljevene kave u filtracijskom košu.
- Ako je ventil otvoren, pričekajte nekoliko minuta dok ne pokušate napraviti sljedeći espresso.

Česti uzroci ostalih problema:

- Količina samljevene kave. Previše kave u filtracijskom košu povećava unutarnji tlak.
- Kaveni prašak. Previše sitno samljevena kava povećava unutarnji tlak.
- Brzina pumpanja. Prebrzo pumpanje povećava unutarnji tlak.

## **JAMSTVO**

Za Nanopresso nudimo standardno zakonom određeno jamstveno razdoblje. Ovo je jamstvo neprenosivo i nije moguća kompenzacija u financijskoj gotovini. Jamstvo se ne odnosi na proizvode koji su se koristili na drugačiji način od onoga utvrđenoga u ovoj uputi za upotrebu.

Jamstvo se jednako tako ne odnosi na:

- Oštećenje koje proizlazi iz neprikladnog korištenja, zanemarivanja brige ili bilo koje druge upotrebe Nanopressa u svrhe koje nisu navedene u ovom priručniku.
- Zamjena O-prstena, filtracijskog koša, mjerice i četkice.
- Oštećenja vanjskog izgleda, oštećenja uzrokovana korozijom ili postupnim habanjem.

Bilo kakvih zahvati ili popravci koje su izvršile neovlaštene osobe za posljedicu imaju prekid jamstva na proizvod.

### **SASTAV**

Aparat za kavu proizveden je od izdržljive plastike bez udjela BPA. Porta filter je proizveden od pocinčanog čelika.

### **OSTALO**

Prodavatelj i uvoznik: NajTrade s.r.o. Húskova 31, 04023 Košice, MBS: 50590502.

Proizvođač: Wacaco Company Limited, Proizvedeno u Kini.

Aparat za kavu moguće je kupiti u e-shopu [www.kavashop.hr](http://www.kavashop.hr)